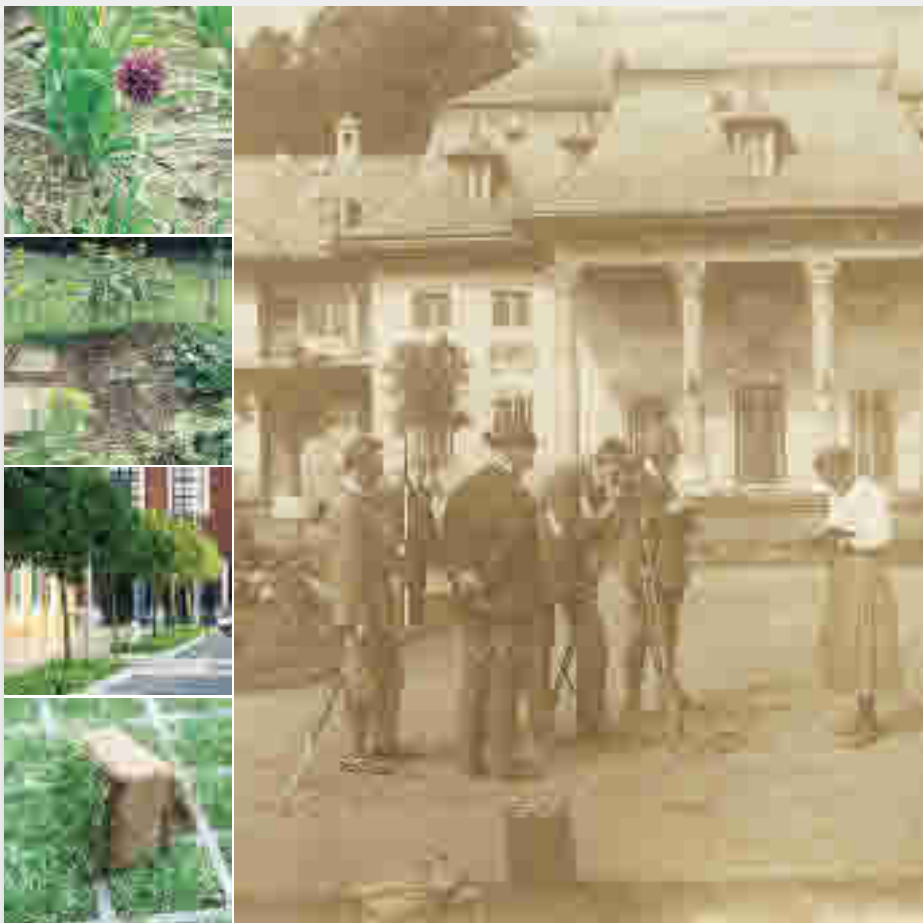


# NEUE LANDSCHAFT

FACHZEITSCHRIFT FÜR GARTEN-, LANDSCHAFTS-, SPIEL- UND SPORTPLATZBAU



## Dachbegrünung

Allium als Bepflanzung auf extensiv begrüntem Dächern – warum nicht mehr davon?

## Bodensanierung

Grüne Bodensanierung – Domäne des Garten- und Landschaftsbaus.

## Firmenjubiläum

Eine Feier zum 50-jährigen – anders als üblich: G. Steinberg GaLaBau Hannover.

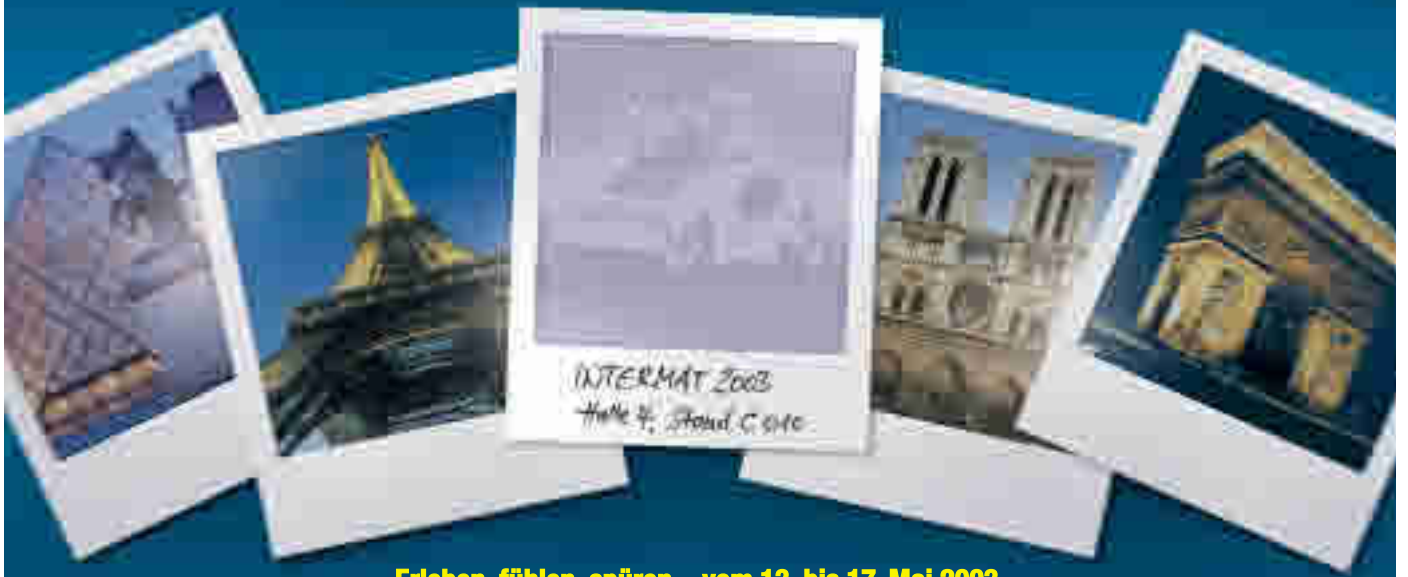
## Rechtsfragen

Pflaster und Platten: Nicht nachgefragt – Nachforderung abgelehnt.

## Begrünte Beläge

Parkplatzbegrünung mit dem TTE-System – Versuchsergebnisse aus Veitshöchheim.

# Paris ist um eine Sehenswürdigkeit reicher.



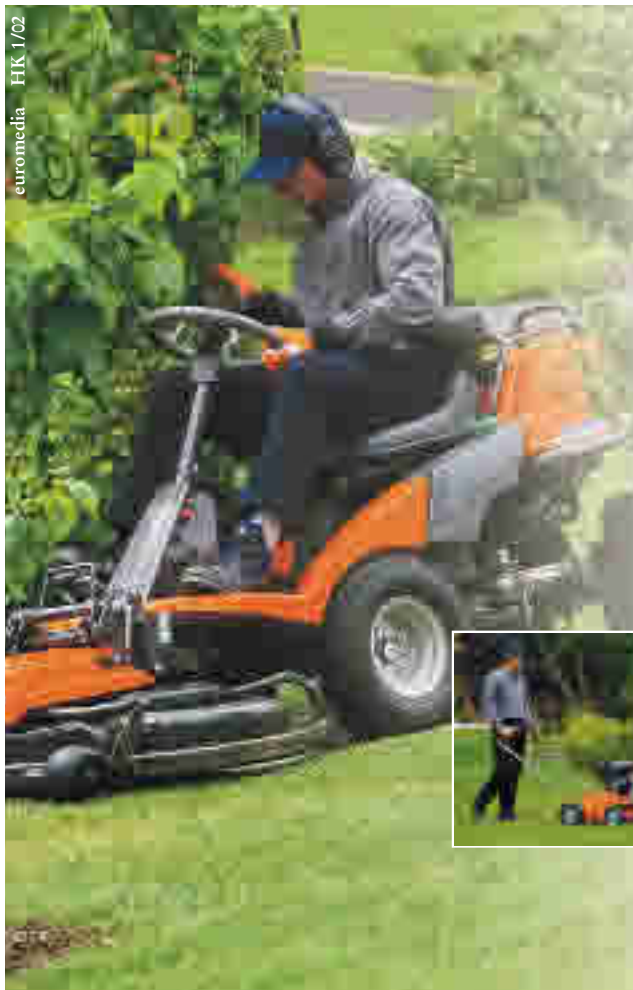
**Erleben, fühlen, spüren – vom 13. bis 17. Mai 2003.**

Mit Spannung erwartet. Die neue Tandem-Vibrationswalzen-Generation. Soviel sei schon jetzt verraten: Das völlig neuartige Design beweist – auch Baumaschinen können unglaublich gut ausschauen. Aber nicht nur das. Die faszinierende Optik übersetzt die geballte Leistungskraft, die man zurecht dahinter vermutet. Und erschließt dem Fahrer eine nie zuvor dagewesene Übersicht und zuverlässig effiziente Arbeitsergebnisse.  
**Best for Compaction – typisch BOMAG.**

S&P Koblenz

## BOMAG

BOMAG · Hellerwald · D-56154 Boppard · Tel. 0 67 42 / 100-0 · Fax 0 67 42 / 30 90 · e-mail: info@bomag.com · www.bomag.com



euromedia HK 1/02

## Landschaftspflege ist schwer genug. Mit Profi-Maschinen, die mehr können, geht's viel leichter.

Husqvarna Rider sind leistungsstarke und mit einer Vielzahl technischer Raffinessen ausgestattete Aufsitzmäher für die professionelle Grünflächenpflege. Mit dem frontmontierten Schneidwerk, der patentierten Knicklenkung, dem hervorragenden Überblick und der erstklassigen Wendigkeit dieser fortschrittlichen Maschinen ist es möglich, perfekt – selbst an engen und verwinkelten Stellen sowie um Bäume und Sträucher herum – zu mähen.

Husqvarna Rider mit Kombi-Schneidwerk können zudem für zwei Mähsysteme eingesetzt werden: als Mulch- oder als Heckauswurfmäher.

Über das umfassende Rider-Angebot hinaus bietet Husqvarna ein umfangreiches Sortiment ausgezeichneter Motorgeräte für die professionelle Landschaftspflege.



Lassen Sie sich von Ihrem Husqvarna-Fachhändler beraten.

## Husqvarna

# NEUE LANDSCHAFT

MÄRZ | 2003 |

FACHZEITSCHRIFT FÜR GARTEN-, LANDSCHAFTS-, SPIEL- UND SPORTPLATZBAU

## Inhalt

**25** Prof. Dr. Stephan Roth-Kleyer  
**Verbesserung des ästhetischen  
Leistungsvermögens durch Allium**

**30** Dr. Paul Seitz  
**Bodensanierung in Grün  
– ist sie machbar?**

**37** Stud.-Dir. Oswin Pilger  
**Firma G. Steinberg, Hannover:  
50 Jahre GaLaBau**

**40** Dr. Franz Otto  
**Rechtsfragen bei Pflaster und Platten**

**42** Dr. Walter Kolb  
**Begrünte Beläge mit dem TTE-System**

**2** Informationen | Meinungen | Berichte

**3** Autorenverzeichnis

**7** Der Kommentar

**16** Impressum

**17** Grüner Terminkalender

**21** Junge Landschaft

**47** Maschinen | Stoffe | Verfahren

**60** Bücher



SEITE 25



SEITE 30



SEITE 42

| [www.neuelandschaft.de](http://www.neuelandschaft.de) | [www.patzerverlag.de](http://www.patzerverlag.de) |

### Titelbild

Mit moderner Technik wurde 1922 in Pillnitz Unterricht im Feldwesen erteilt. Im Hintergrund das Bergpalais von Schloß Pillnitz.

Foto: Archiv Thomas Große

### Beilagenhinweis

Dieser Ausgabe liegen Prospekte folgender Firmen bei: TRACO Deutsche Travertin Werke GmbH, 99941 Bad Langensalza, und UNI-International Bausysteme GmbH + Co., 76473 Iffezheim.

Wir bitten unsere Leser um Beachtung!